

# DT 2, DT 2A, DT 2N 秒錶操作說明書

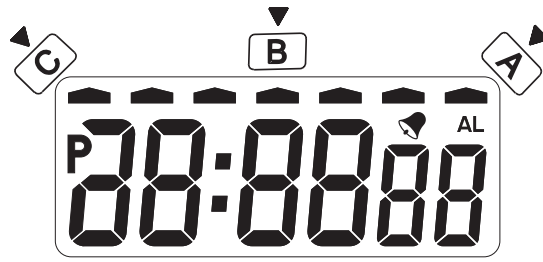


圖. 1

## 特點

- 秒表連分段時間顯示功能
- 定時響鬧,報時
- 可顯示時、分、秒、月、日、及星期,可自行選用12時或24小時制
- 使用長壽命3V電池
- 防水

## 作時鐘顯示用



圖. 2

1. 按C選擇時鐘顯示如圖(2)



圖. 3

2. 按住A顯示月和日如圖(3)(放開A則回復時/分/秒顯示)在按住A同時按動B會由月/日(日/月)顯示轉為日/月(月/日)顯示,如圖(4)



圖. 4

3. 在正常時/分/秒顯示時住B則顯示響鬧時間如圖(5), (放開A則回復時/分/秒顯示,)在按住B同時按動A則按次序設定時、定時響鬧功能、取消報時、定時響功能,如此類推.如圖(6)



圖. 5

按住B

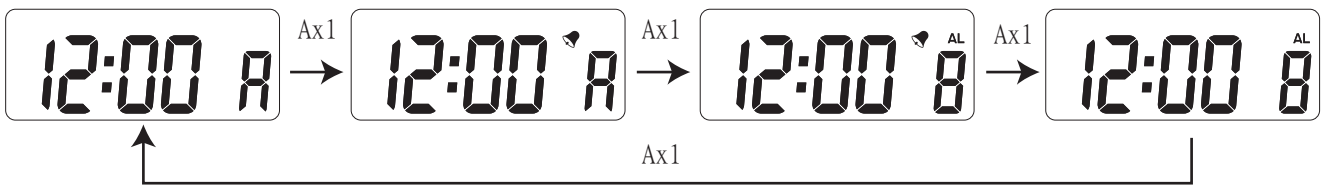


圖. 6

4. 在按住B同時,按下C則可選擇12小時顯示或24小時顯示,如圖(7)

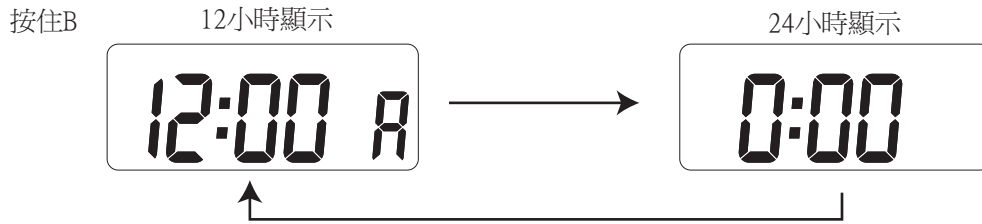


圖. 7

5. 在正常時間顯示時按住C持續2秒,則可進行時響鬧調校,時數字和"A/S"下的箭咀會閃動,按B可作數字調校,按A則作時、分調校選擇.如圖(8)當時鐘到達預先調校好的響鬧時,會有持續30秒的響鬧發出,按任何健可終止響鬧5.

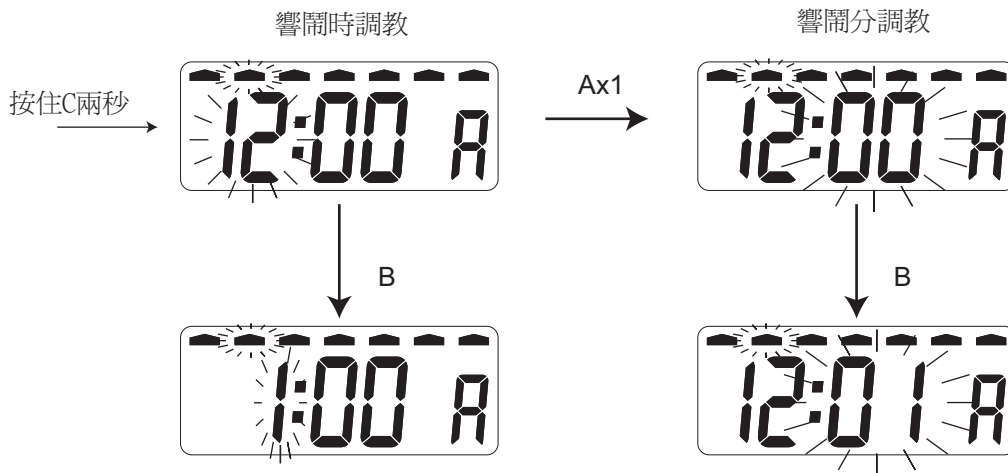


圖. 8

6. 在定時響鬧調校狀態,按C一次,則可作時鐘調校,秒數字和"T/S"下的箭咀會閃動,如圖(9)按B作數字調校,按A則順序作序作分、時、月、日、星期調校選擇.如圖(10)調好后,按C返回一般時鐘狀態.

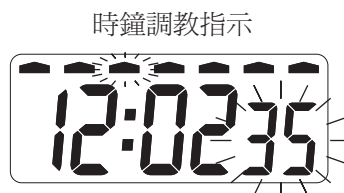


圖. 9

- 按B作數字調教,按A則順序作分、時、月、日、星期調校選擇.如圖(10)調好後,按C返回一般時鐘狀態.

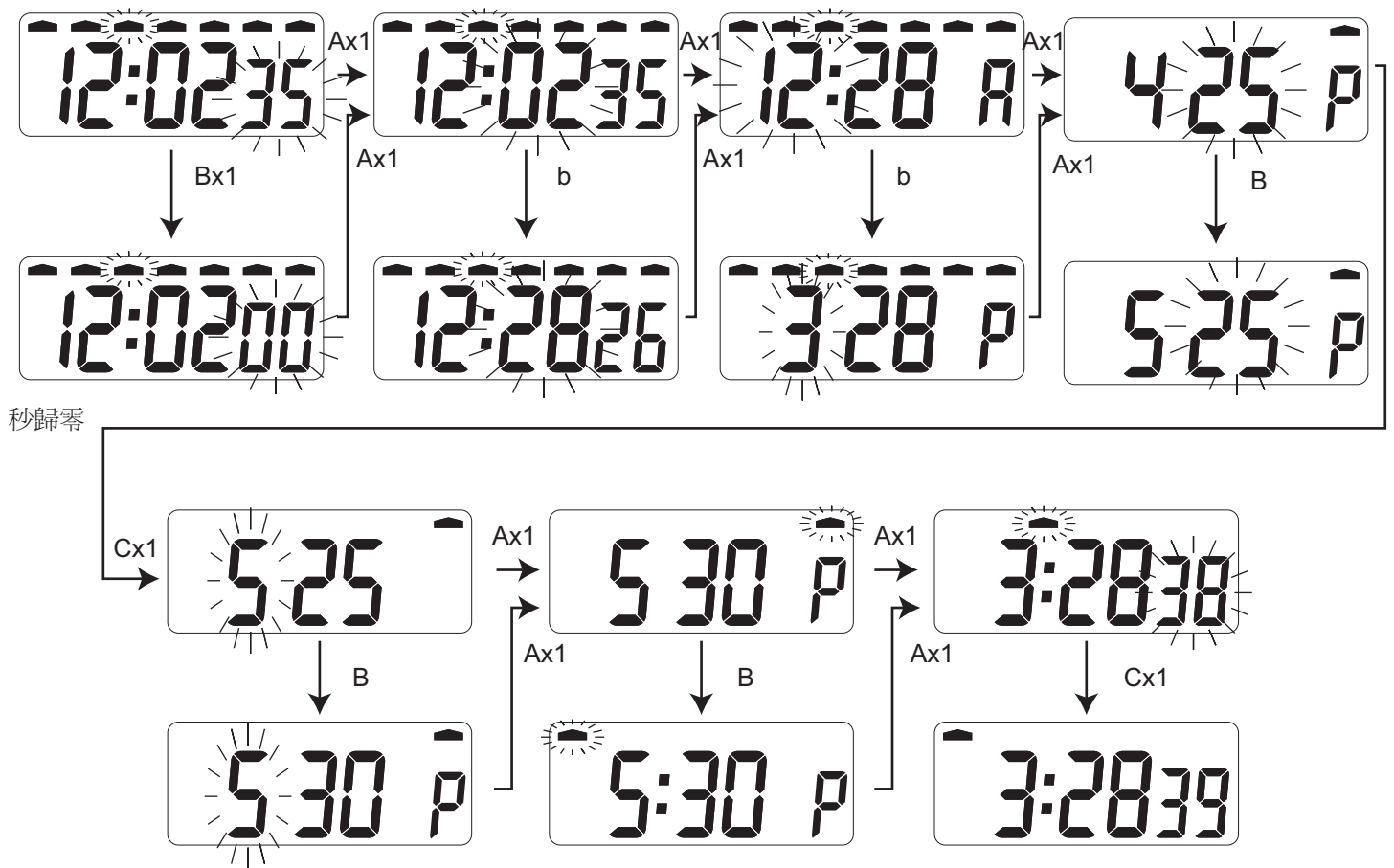


圖. 10

### 作秒表使用時

在正常一般時鐘顯示,按C一下選擇秒表計時(圖(11)),按A開始計時(圖(12)),再按A則停止計時(圖(13)).當計時進行時按B一下,則顯示分段時間如圖(14).如當計時器為停止,按B一下,秒表會被還原為00:00 00.秒表顯示為分/秒/1/100秒直到達39分59.99秒為止(這時1/100秒會不停閃動).當超越39分59.99秒后,顯示會改為時/分/秒顯示,1/100秒不會再閃動.計時器最大計時範圍為23時59分59秒.



圖. 11



圖. 12



圖. 13

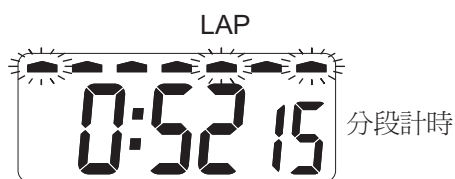


圖. 14

## 使用注意事項

### 防水

- 計時秒表有防水設計,在一般日常生活防水,但切勿在水中使用.

### 溫度

- 切勿在烈日下或高溫下放置太久,否則顯示會變黑.切勿放置於低溫下,否則會引致時間減慢.在一般情況下,濕度回復正常后,秒表可回復正常功能

### 震動

- 避免秒表 and 任何硬物碰撞,以免損壞.

### 靜電

- 秒表內的集成電路如受到強大靜電可能造成永久性損壞.切勿把秒表放近帶靜電的物件,如電視的螢光幕.

### 化學物品

- 不可與腐蝕性化學溶液接觸,如汽油、酒精、油漆等.

### 更換電池需知

當顯示模糊不清或者不顯示時需要更換電池.

1. 打開底蓋.
2. 更換一個新CR2032鋰電池或同等電池.
3. 不可用金屬鉗子接觸電池,以免短路.
4. 裝上底蓋.

