

## 更换电池

当显示变得模糊不清晰时就须更换电池了。

1. 打开底盖。
2. 用金属镊子屈起如图10所示的箭咀位置，并取出电池。
3. 更换一个新的“V13GA”电池或同等电池。
4. 正确放置防水圈，上紧底盖。

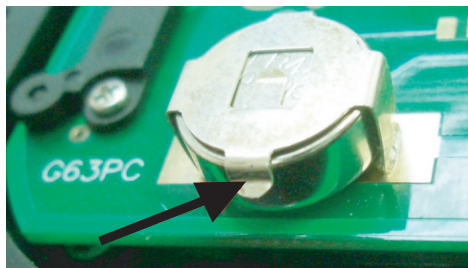


图10



## 特点:

- 秒表可精确计时30分钟1/100秒显示，可计时至23小时59分59秒
- 日历显示
- 定时响闹提醒
- 可选择12小时制显示或24小时制显示
- 防水

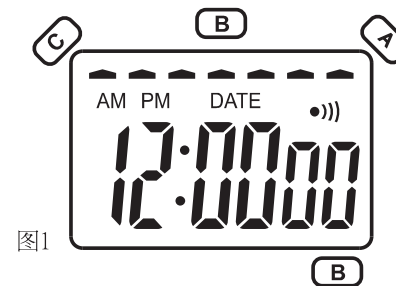


图1

## 时间显示模式

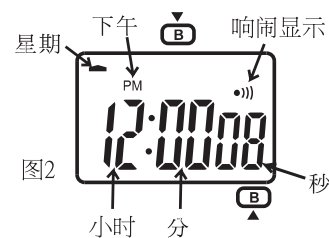


图2

1. 按B制进入时钟模式，显示如图2所示。

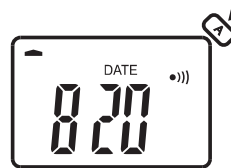


图3

2. 按住A制显示日期月/日，如图3所示(如松开A制显示恢复到时间显示状态)。

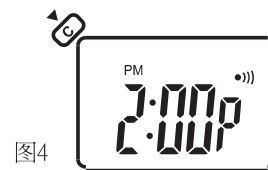


图4

3. 在正常显示时间状态下，按住C制将会显示响闹时间，如图4所示(松开C制显示恢复到时间显示状态)；按住C制后每按一次A制将打开或关闭闹钟设定，如图5所示，每按一次B制将会打开或关闭定时响闹设定，如图6所示。

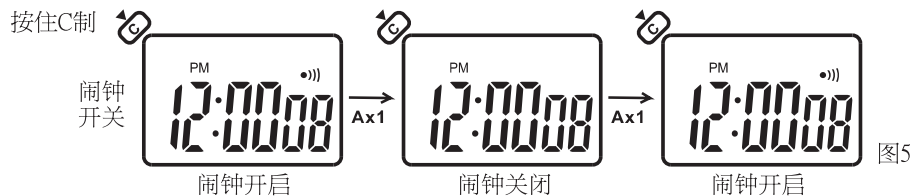


图5



图6

### 时间/日历调较模式

4. 按B制进入时间/日历设定模式，按A制设定数字，再按C制进行选择如图7所示，当所有项目在设定时，按B制则返回正常时间显示状态。

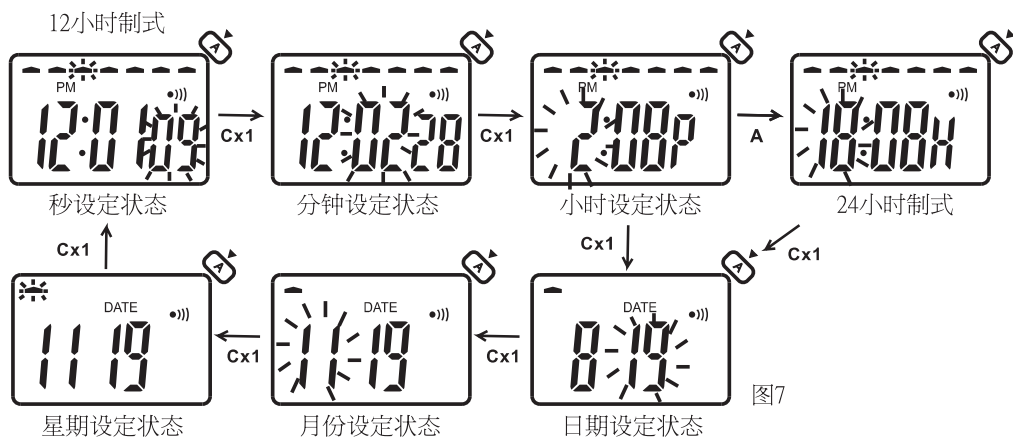


图7

### 响闹设定模式

5. 按B制进入响闹设定模式，按A制设定数字，按C制进行选择，如图8所示，当设定后，响闹将自动报时响闹。当时间到设定好的响闹时间，会有持续60秒的响闹发出，按C制可停止响闹。

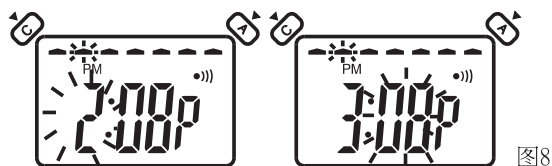


图8

### 秒表计时模式

在正常时间状态下，按B制进入秒表计时模式，如图9所示，按A制开始或停止跑秒设定。当秒表计时进行时按C制一下，则显示分段时间，当秒表计时停止时，按C制，秒表还原为零状态。秒表显示分/秒/1/100秒到29分59.99秒为止，超过29分59.99秒后，显示会改为时/分/秒显示，秒表计时最大计时范围为23小时59分59秒。

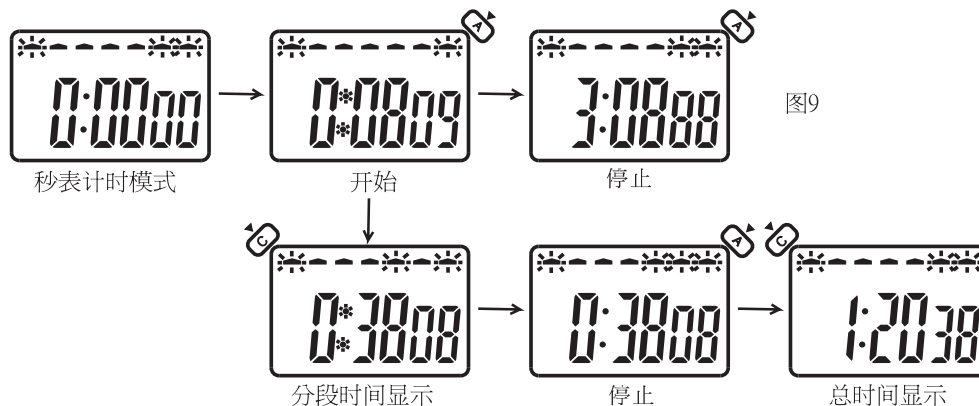


图9

### 使用注意事项:

#### 防水

计时秒表有防水设计，在一般日常生活中防水，但切勿在水中使用。

#### 温度

切勿在烈日下或高温下放置太久，否则显示会变黑，切勿放置于低温下，否则会导致时间减慢，在一般情况下，温度恢复正常后秒表可恢复正常功能。

#### 震动

避免秒表掉下或撞击硬物，以免引起机械损坏。

#### 静电

秒表内的集成电路会被静电所影响，如静电很强则会造成永久性损坏，电视光屏和在干燥的气候下，穿著化合原料制成的衣物等都能产生很强的静电。

#### 磁场

不受影响。

#### 化学物品

切勿与化学溶剂接触，如汽油、酒精、化妆用品、清洁剂、油漆等，否则会引起损坏。